

2026年6月期 第2四半期 決算説明資料



Genky DrugStores株式会社
(Code number: 9267, 東証プライム市場)

2026.01

blank page

売上高・客数・客単価 前年対比推移



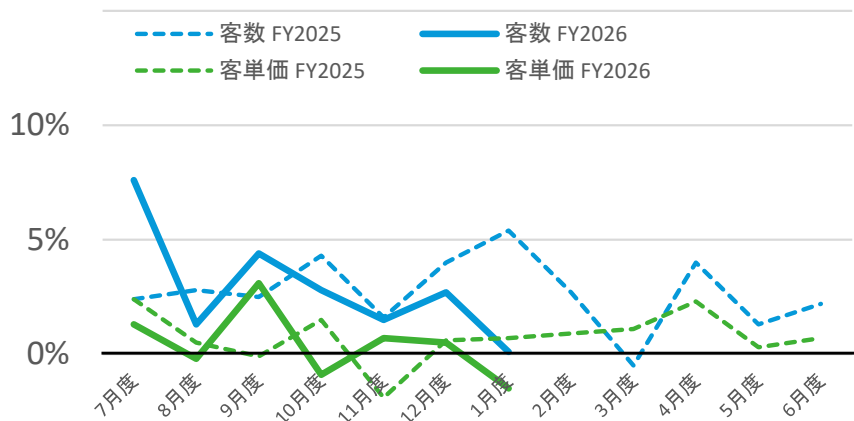
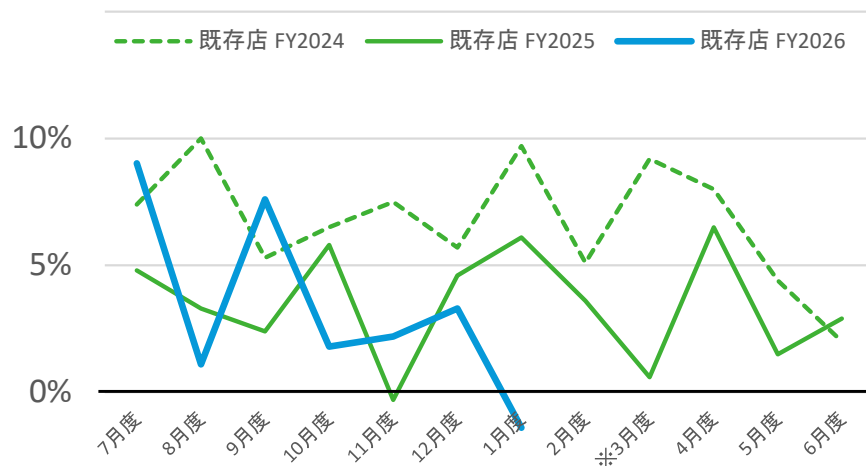
(2Q 売上高総括)

四半期全体で見ると、後半につれ医薬品やシーズンアイテムが伸び悩んだ。食品では、昨年葉物野菜高騰の反動減や、米価高騰によるお弁当の苦戦などはあったが相対的に堅調、結果として、既存店売上高は、計画2.6%に対し2.5%と。ほぼ計画通りで着地。

一点単価は、米やコーヒー、チョコレートなど食品中心に仕入価格高騰で5.2%上昇。

引き続きお客様の節約志向は強く、買上げ点数は△4.8%(△0.3個)であったが、EDLP浸透で、既存店の客数昨対は+2.3%と堅調に推移。

(政府備蓄米の影響は1Qでほぼ終了し、2Qは無視できる範囲)



	1Q	2Q	3Q	4Q	通期
全店	+12.0%	+9.2%			
既存店	+5.8%	+2.5%			
客数	+4.3%	+2.3%			
客単価	+1.4%	+0.1%			
一点単価	+6.7%	+5.2%			
買上点数	△5.0%	△4.8%			
土日影響	+1日	±0日	△1日	+1日	+1日

※ 昨年 2025年3月度(3Q)は、前年同月が閏年のため、営業日が1日少ない影響を受けております。

2026年6月期 2Q会計期間 前年比



売上高	ほぼ想定通りで着地。新規出店数は期ズレにより期初計画18店舗に対して17店舗。
荒利益高	1Qで荒利益率計画比+0.3ptだった余力を、通期荒利益率に影響しない範囲で低価格へ振り向けており、計画比△0.1ptで着地。通期計画に影響なし。食品の廃棄ロス抑制などは、1Q同様に適切なコントロール下にある。 外的要因では、お客様の節約マインド上昇による非食品の苦戦も、荒利益率に若干のマイナス影響。
販管費	期初計画を2.1億円下回る着地。特に人件費が計画比△2.7億円と主たる要因。セルフレジ全店導入初年度ということで、店舗人件費計画を若干保守的に置いていたが、適切な人時コントロール実現により計画対比下振れ。その他、備品の一括購入など軽微な差異で+0.6億円の計画上振れ。
以上から、営業利益は、期初計画比1.4億円の上振れとなった。	

(million Yen)

	FY2025 2Q会計 前年		FY2026 2Q会計 実績		前年比
	金額	売上比率	金額	売上比率	
売上高	48,708	-	53,218	-	+4,510 +9.3%
荒利益高	9,805	20.13%	10,929	20.54%	+1,124 +11.5%
販管費	7,481	15.4%	8,128	15.3%	+646 +8.6%
営業利益	2,323	4.8%	2,801	5.3%	+477 +20.6%
経常利益	2,422	5.0%	2,883	5.4%	+461 +19.1%
四半期純利益	1,683	3.5%	1,983	3.7%	+299 +17.8%
新規出店	9		17		+8
閉店	0		0		±0
大型店等→R店改装	1		3		+2

FY2026 2Q会計 計画		実績の 計画比
金額	売上比率	
53,280	-	△61 △0.1%
11,000	20.65%	△70 △0.6%
8,342	15.7%	△214 △2.6%
2,658	5.0%	+144 +5.4%
2,703	5.1%	+181 +6.7%
1,900	3.6%	+83 +4.4%
18		△1
0		±0
3		±0

2026年6月期 2Q累計期間 前年比



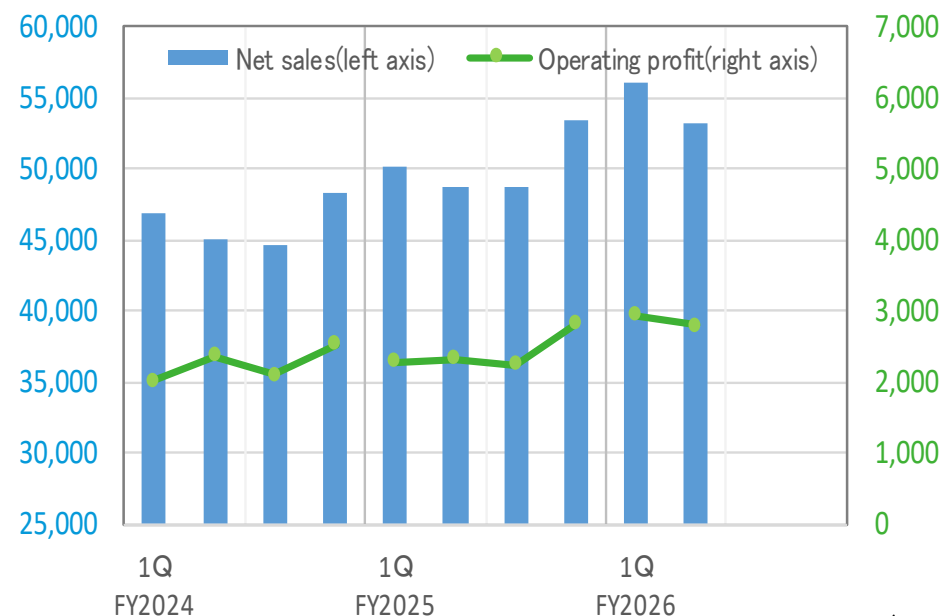
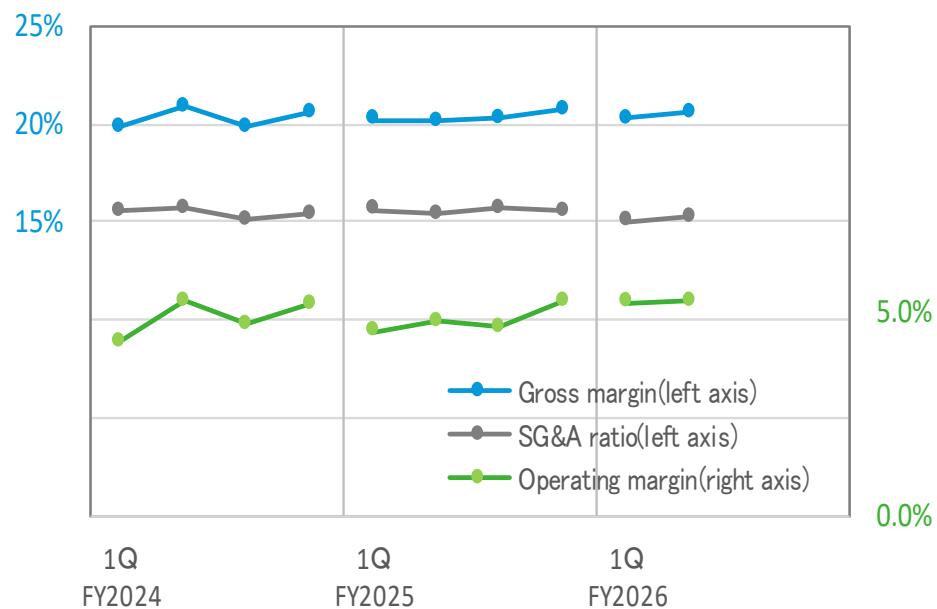
売上高	ほぼ想定通りで着地。新規出店数は期ズレにより期初計画21店舗に対して20店舗。
荒利益高	1Qで荒利益率計画比+0.3ptだった余力を、通期荒利益率に影響しない範囲で低価格へ振り向けており、荒利益率は計画比+0.1%の20.4%で着地。
販管費	期初計画を3.3億円下回る着地。特に人件費が計画比△3.4億円と主たる要因。セルフレジ全店導入初年度ということで、店舗人件費計画を若干保守的に置いていたが、適切な人時コントロール実現により計画対比下振れ。
以上から、営業利益は、期初計画比4.4億円の上振れとなった。	

(million Yen)

	FY2025 2Q累計 前年		FY2026 2Q累計 実績		前年比
	金額	売上比率	金額	売上比率	
売上高	98,758	-	109,261	-	+10,502 +10.6%
荒利益高	19,908	20.2%	22,277	20.4%	+2,368 +11.9%
販管費	15,312	15.5%	16,559	15.2%	+1,247 +8.1%
営業利益	4,596	4.7%	5,717	5.2%	+1,121 +24.4%
経常利益	4,722	4.8%	5,843	5.3%	+1,120 +23.7%
四半期純利益	3,268	3.3%	4,020	3.7%	+752 +23.0%
新規出店	15		20		+5
閉店	0		1 (大型店)		+1
大型店等→R店改装	4		5		+1

FY2026 2Q累計 計画		実績の 計画比
金額	売上比率	
109,210	-	+51 +0.0%
22,160	20.3%	+117 +0.5%
16,890	15.5%	△331 △2.0%
5,270	4.8%	+448 +8.5%
5,360	4.9%	+483 +9.0%
3,700	3.4%	+320 +8.7%
21		△1
1 (大型店)		±0
5		±0

四半期会計期間 連結業績推移



(million Yen)

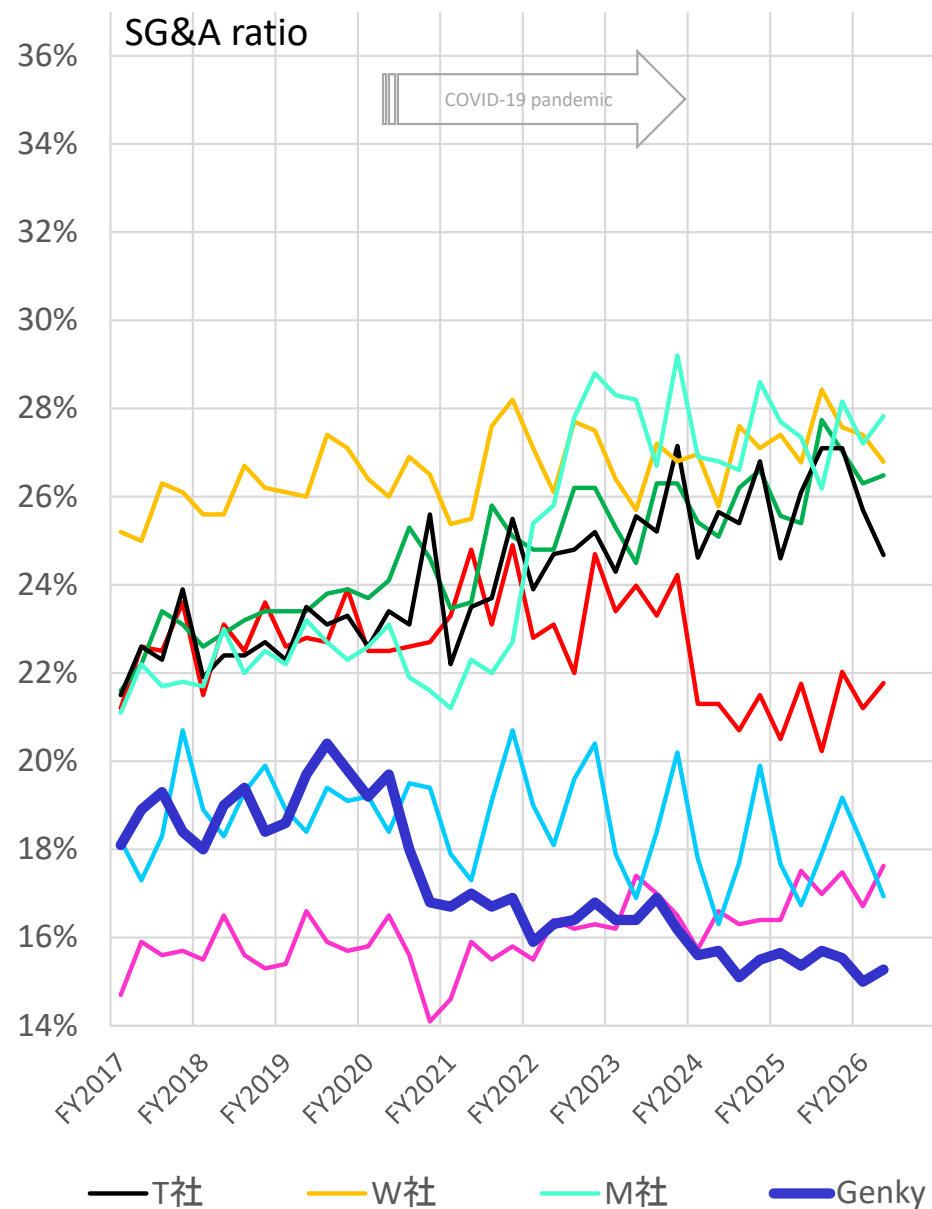
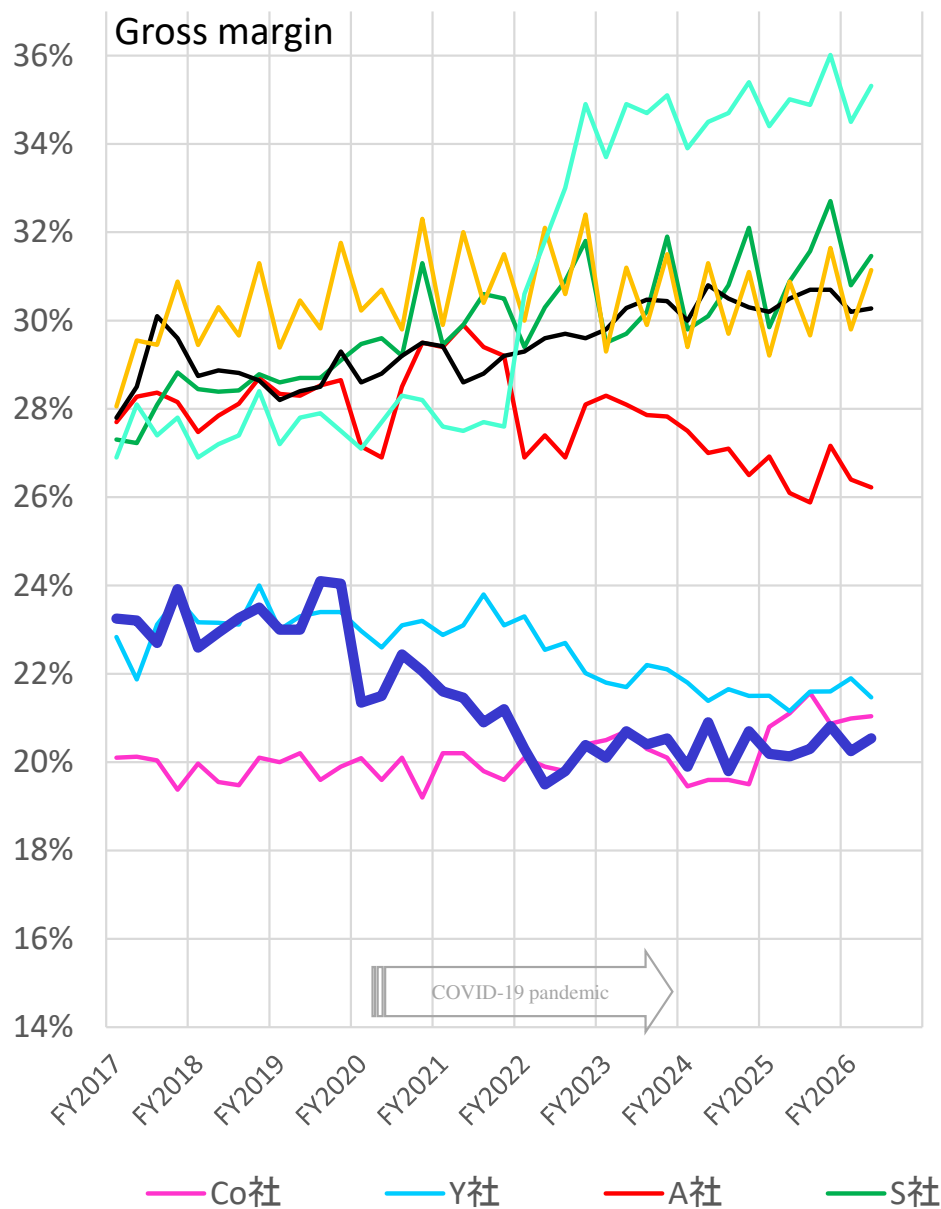
	FY2024					FY2025					FY2026				
	1Q	2Q	3Q	4Q	FY	1Q	2Q	3Q	4Q	FY	1Q	2Q	3Q	4Q	FY
Net sales	46,871	45,095	44,619	48,272	184,860	50,050	48,708	48,624	53,403	200,786	56,042	53,218			
YoY of sales	+10.0%	+9.3%	+10.6%	+7.6%	+9.3%	+6.8%	+8.0%	+9.0%	+10.6%	+8.6%	+12.0%	+9.3%			
Gross margin	19.9%	20.9%	19.8%	20.7%	20.4%	20.2%	20.1%	20.3%	20.8%	20.4%	20.2%	20.5%			
SG&A ratio	15.6%	15.7%	15.1%	15.5%	15.5%	15.6%	15.4%	15.7%	15.5%	15.6%	15.0%	15.3%			
Operating profit	2,015	2,371	2,107	2,520	9,015	2,272	2,323	2,243	2,818	9,658	2,916	2,801			
Operating margin	4.3%	5.3%	4.7%	5.2%	4.9%	4.5%	4.8%	4.6%	5.3%	4.8%	5.2%	5.3%			

坪当たり経費高を20万円で維持しながら、EDLP戦略によって坪当たり売上高(=荒利益高)を押し上げることによって、坪当たり営業利益高を向上させる。(結果として経費率は下がる)

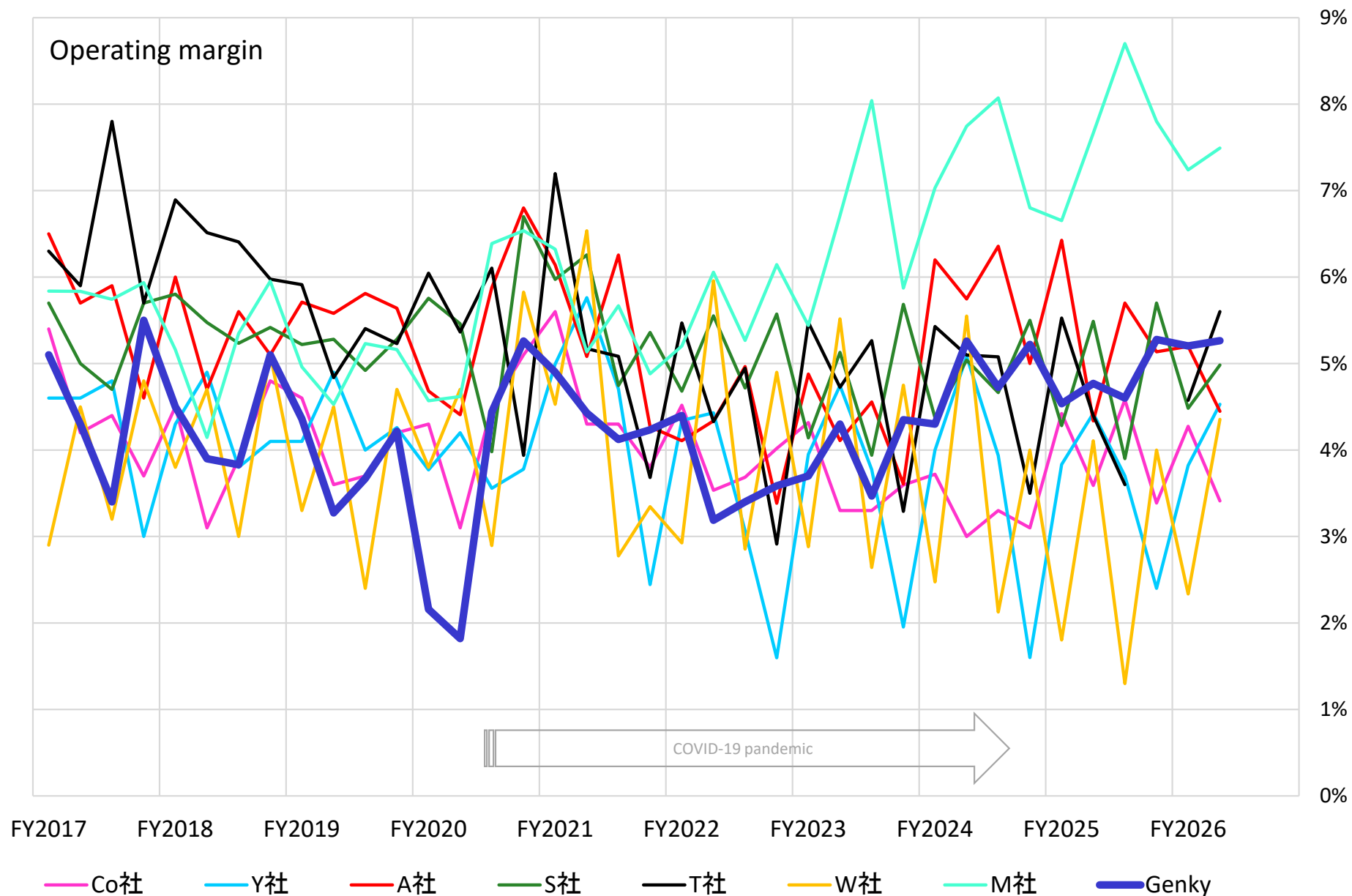
項目	単位	FY2021	FY2022	FY2023	FY2024	FY2025	FY2026				
							1Q	2Q	3Q	4Q	FY
坪当たり売上高	千円/坪・年	1,169	1,135	1,180	1,275	1,315	1,395	1,321			
坪当たり荒利益高	千円/坪・年	249	227	241	259	268	283	271			
坪当たり販管費	千円/坪・年	197	186	197	197	205	210	202			
坪当たり営業利益高	千円/坪・年	52	42	44	62	63	73	70			
従業員一人当たり売場面積	坪/人	30.5	31.4	33.6	34.2	36.6	37.5	39.8			
総資産回転率	回	1.6	1.6	1.7	1.7	1.7	1.7	1.6			
ROA(経常利益ベース)	%	7.6	6.5	7.0	8.4	8.2	8.9	8.8			
ROE	%	16.2	12.9	12.4	14.5	14.2	15.0	14.3			
自己資本比率	%	35.4	37.3	38.4	40.9	41.8	40.7	42.8			
利潤分配率	%	20.8	18.3	19.4	24.0	23.6	25.7	25.6			

※2022年6月期以降の当社数値は、「収益認識に関する会計基準」(企業会計基準第29号)等を適用しております。

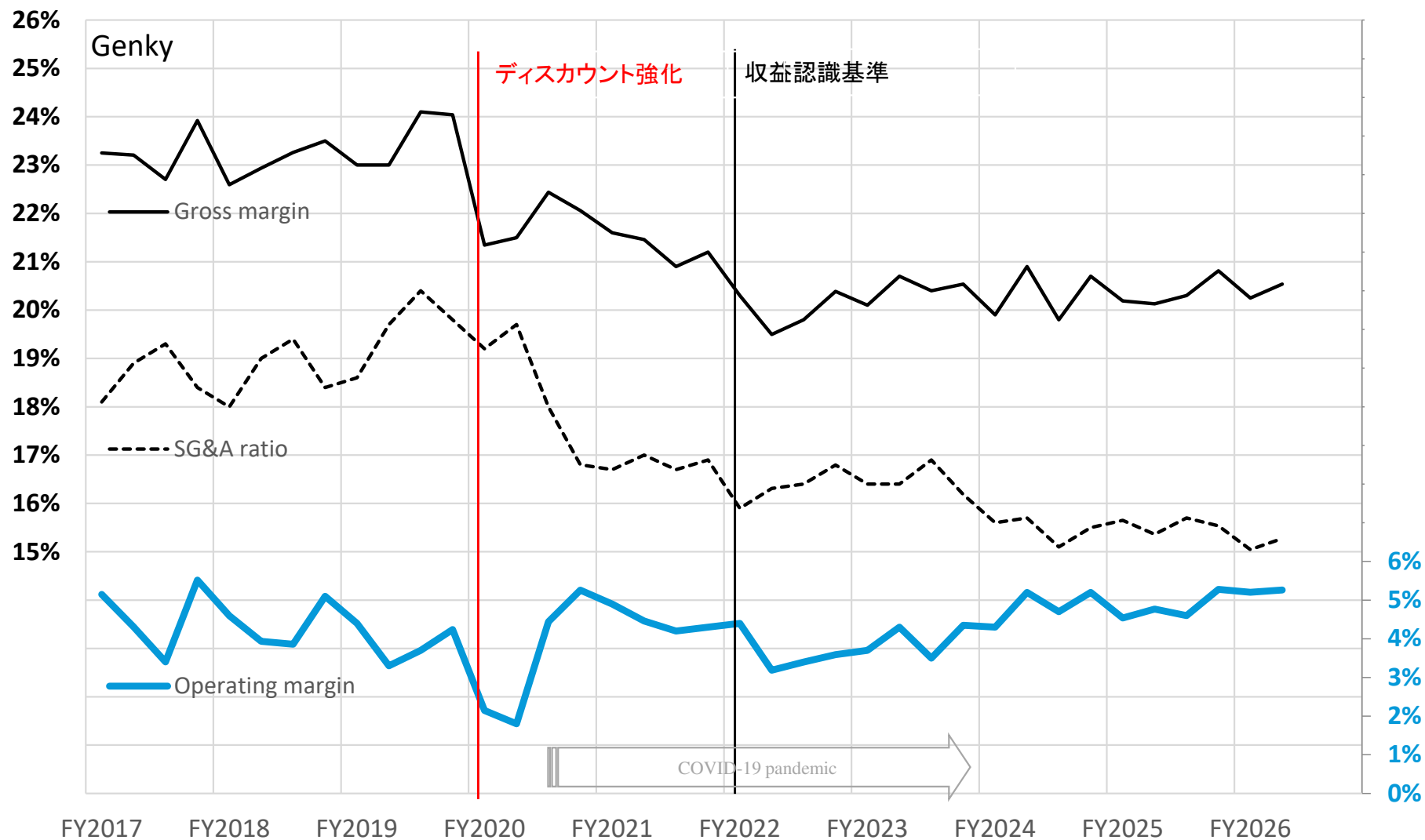
荒利益率・販管費率 四半期推移



営業利益率 四半期推移



荒利益率・販管費率・営業利益率 四半期推移



※2020年6月期の当社数値は、福井県マスク購入あっせん販売の売上を除いております
 ※2022年6月期以降の当社数値は、「収益認識に関する会計基準」(企業会計基準第29号)等を適用しております。

2026年6月期 通期業績予想 (2026.1.22修正)



(million Yen)

	FY2025 実績		FY2026 予想(修正あり)		YoY change	
	金額	売上比率	金額	売上比率		率差
売上高	200,786	-	221,200	-	+20,413 +10.2%	※既存店昨対 +3.7%
荒利益高	40,889	20.4%	45,200	20.4%	+4,310 +10.5%	±0.0pt
販管費	31,231	15.6%	34,150	15.4%	+2,919 +9.3%	△0.1pt
営業利益	9,658	4.8%	11,050	5.0%	+1,391 +14.4%	+0.2pt
経常利益	9,899	4.9%	11,200	5.1%	+1,301 +13.1%	+0.2pt
当期純利益	7,066	3.5%	7,850	3.5%	+783 +11.1%	±0.0pt
EPS	232.5 円		257.5 円		+25.0円	-
新規出店	54		61			
閉店	7 (大型店)		3 (大型店)			
大型店→R店改装	1		8			

Financial Results and Forecasts (Updated 2026.1.22)



(million Yen)

	FY2021		FY2022		FY2023		FY2024		FY2025		FY2026 (Updated forecast)	
出店	46		43		30		31		54		61	
閉店	1		0		7		7		7		3	
改装 (大型店→R店)	1		21		3		3		1		8	
RPDC(物流センター)	-		-		1		-		-		28/6期に1棟予定	
TC(物流センター)	-		-		-		-		-		1	
売上高	142,376	15.2%	154,640	8.6%	169,059	+9.3%	184,860	+9.3%	200,786	+8.6%	221,200	+10.2%
荒利益	30,289	+13.4%	30,954	+2.2%	34,553	+11.6%	37,620	+8.9%	40,889	+8.7%	45,200	+10.5%
	21.3%		20.0%		20.4%		20.4%		20.4%			
販管費	23,995	+7.3%	25,279	+5.4%	27,844	+10.1%	28,605	+2.7%	31,231	+9.2%	34,150	+9.3%
	16.9%		16.3%		16.5%		15.5%		15.6%		15.4%	
営業利益	6,295	+45.0%	5,675	△9.8%	6,709	+18.2%	9,015	+34.4%	9,658	+7.1%	11,050	+14.4%
	4.4%		3.7%		4.0%		4.9%		4.8%		5.0%	
純利益(注)	4,832	+75.4%	4,420	△8.5%	4,764	+7.8%	6,324	+32.7%	7,066	+11.7%	7,850	+11.1%
	3.4%		2.9%		2.8%		3.4%		3.5%		3.5%	
CAPEX	8,829		10,588		9,736		10,631		15,618		19,000	
EPS(円)(注)	159		146		157		208		233		257	
ROE (%)	16.2		12.9		12.4		14.5		14.2		14.5	

(注) 当社は、2024年6月21日付で普通株式1株につき2株の割合で株式分割を行っております。過年度において当該株式分割が行われたと仮定し、EPSを算定しております。

－ご注意－

本資料に記載されている予想数値は、当社が現在において入手可能な情報、及び将来の業績に影響を与える不確実な要因に基づく仮定を前提としています。

また、プレゼンテーションの際の説明には、将来の見通し・判断・計画あるいは戦略が含まれています。これら将来予測による記載及び発言は不確定要素を含んでいることから、実際の業績は、今後様々な要因によって異なる結果となる可能性があります。

【問い合わせ先】

ゲンキー株式会社 財務IR部

E-mail : genky-ir@genky.co.jp

みんせつ 取材カレンダー <https://app.msetsu.com/interviews/1uEoNAeI>

TEL : 0776-67-5240 (ゲンキー株式会社 代表)